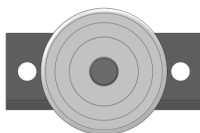


GUIA S/ ROLAMENTO



ROLDANA S/ ROLAMENTO



ROLDANA C/ ROLAMENTO

## INSTRUÇÕES DE INSTALAÇÃO:

01-Cortar os Perfis superior/inferior "Item A" no comprimento desejado e fixá-los de acordo com a preferência do cliente (ex. parafusos, cola e adesivo dupla face) nos batentes superior conforme mostrado em "Fig.01", "Fig.02", "Fig. 05" e Fig. 06 .O perfil deve ter no mínimo o dobro da largura da porta.

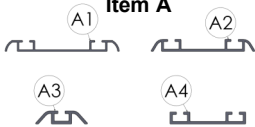
02-Posicionar as Guias "Item B" conforme mostrado em "Fig.03" "Fig. 04" em seguida fazer os furos e fixa-las através de Parafusos "Item D".

03-Posicionar as Roldanas "Item C" conforme mostrado em "Fig.07" "Fig. 08" em seguida fazer os furos e fixa-las através de Parafusos "Item D".

03.1-Posicionar as portas junto com as Guias "Item B" e Roldanas "Item C" no Perfil superior/inferior "Item A" .Após posicionar as portas .Efetuar a regulagem das Guias "Item B" e travar com o 3º Parafuso no furo central, conforme mostrado em "Fig. 03" e "Fig. 04".

**Atenção:** Embora este manual ofereça informações suficientes para correta instalação do seu produto RODINATO, recomendamos que o serviço seja feito por mão de obra especializada e qualificada.

### Item A



#### PERFIL

#### VENDA AVULSA

Perfil A1 superior/inferior.

Perfil A2 superior/inferior.

Perfil A3 superior/inferior.

Perfil A4 superior/inferior.

### Item B



Guia - (01 porta - 02 pçs)

### Item C



C-01-Roldanas c/rolamento

C-02-Roldana s/ rolamento

(01 porta - 02 pçs)

### Item D



Parafuso

D - Paraf. Chipboard Cabeça Panela  
Fenda 2,9 x 16 mm (01 porta -10 pçs)

#### Parafusos não inclusos

